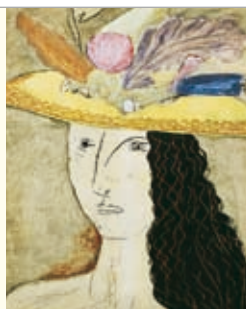




**Gianni Brunelli**

Azienda Agraria  
Le Chiuse di Sotto



Dipinto di Richard M. Goodwin

**GIANNI BRUNELLI  
BRUNELLO DI  
MONTALCINO**

DENOMINAZIONE DI ORIGINE  
CONTROLLATA E GARANTITA

**2003**

Imbottigliato all'origine dal  
viticoltore Brunelli Giovanni  
nell' Azienda Le Chiuse di  
Sotto, 320. Montalcino, Italia

**75cl e 14.5%vol.**

CONTIENE SOLFITI - CONTAINS SULPHITES  
L.02/07 ITALIA

**Brunello di Montalcino DCG**

2003

Vitigno	sangiovese 100%
Alcool	14,50% vol
Acidità totale	5,03 gr/l
Zuccheri residui	1,81 gr/l
Polifenoli totali	3505 mg/l
Vigneti	Podernovone, altitudine 350 m esposizione sud-ovest; impianto 1997 Canalicchio, altitudine 200 m esposizione sud-ovest; impianto 1989
Terreni	Galestro, scisti calcareo marnose; argille bianche
Sistema di allevamento	cordone speronato
Densità viti per ettaro	4500 piante
Vendemmia	a mano, in cassette, dal 30 di settembre
Temperatura di fermentazione	33°C
Tempo di macerazione	18 giorni
Maturazione	30 mesi in botti di rovere da 20 hl
Imbottigliamento	Agosto 2007
Produzione	20000 bottiglie
Formati	750 ml / 1,5 l
Note degustative	<i>Colore</i> rubino intenso con marcati riflessi granati, limpido <i>Naso</i> Severo ed avvolgente con frutto maturo, molto tipico. <i>Bocca</i> asciutto e tannico, morbido e grasso, intenso e potente.

Loc. Podernovone, 157  
I-53024 Montalcino  
T +39 0577 849337  
F +39 0577 846263

laura.brunelli@giannibrunelli.it  
www.giannibrunelli.it  
CS N 43°01'403 | EO 11°31'052