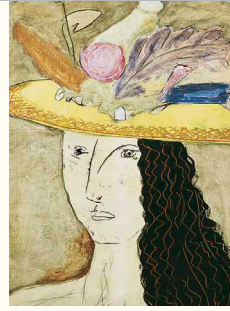




Gianni Brunelli

Azienda Agraria
Le Chiuse di Sotto



Dipinto di Richard M. Goodwin

GIANNI BRUNELLI
**GRAPPA DI BRUNELLO
DI MONTALCINO**

Azienda Agraria Le Chiuse di Sotto 320, Montalcino (SI), Italia
Distillata in Toscana e imbottigliata a Formigine (MO), via Mosca 5
MO A00001D

70cl e 42% vol.
NON DISPERDERE IL VETRO NELL'AMBIENTE

Grappa di Brunello di Montalcino

Provenienza	Prodotta dalle vinacce del vitigno Sangiovese
Alcool	42,00 vol
Distillatore	Distillerie Bonollo S.p.a.
Formati	0,5l
Note degustative	<i>Vista</i> limpida, trasparente
	<i>Naso</i> elegante e profumata, armoniosa e morbida
	<i>Bocca</i> Rotonda, persistente

Loc. Podernovone, 157
I-53024 Montalcino
T +39 0577 849337
F +39 0577 846263

laura.brunelli@giannibrunelli.it
www.giannibrunelli.it
CS N 43°01'403 | EO 11°31'052